

Etiquetas RFID PASS

Dipole PASS es una familia de etiquetas RFID de parabrisas que ofrecen una manera más precisa y segura para permitir el acceso o el paso de vehículos.

Dipole PASS permiten dar acceso a lugares como una comunidad, empresa, asegurando estacionamiento corporativo o un lavado de autos. Esta etiqueta está diseñada para acoplarse al diseño de optimización de vidrio del automóvil. La identificación del

vehículo automatiza el control en el proceso de distribución, producto, paso por peajes, apertura automática de puertas o barreras. Para todo tipo de vehículos. Dipole dispone de una etiqueta duradera que no deja residuos y resistente a ambientes externos.

Beneficios del producto

- Posibilidad de seguimiento del producto
- Totalmente personalizable
- Facilidad de uso y aplicación
- Servimos en todo el mundo

01

Las aplicaciones y usos preferentes de las etiquetas RFID son múltiples:

- Acceso parkings
- Peajes
- Rental Cars
- Puertos
- Gestión tráfico



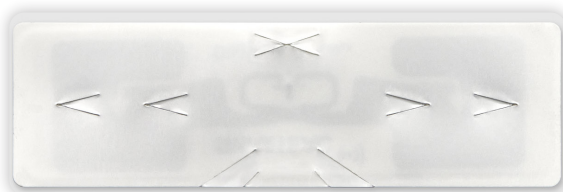
02

Detalles del producto

| | |
|--------------------|---|
| Frecuencia | UHF (860-960 MHz) |
| Tipos de IC | Impinj / NXP / Higgs |
| Memoria EPC | Según IC Family |
| Material | Plástico |
| Estándares | ISO 18000-6C Class 1 Generation 2 |
| Adhesivo | Alta resistencia |
| Medidas | Totalmente personalizable Ej: 97x27 mm |
| Temperatura | -40 °C / +85 °C |

03

Características de producto



Etiqueta personalizable diseñada para conseguir la mejor solución a su necesidad.



Servicio de codificación e impresión personalizable.



Diferentes IC internos dependiendo de la memoria que se requiera.



Múltiples formatos de entrega para mayor comodidad y según necesidad.



Sede central

Corts Catalanes nº8, 5C
08173 - Sant Cugat.
Barcelona, España
www.dipolerfid.es

En el mundo

España: +34 936 756 273
Francia: +33 1 85 65 81 50
USA: 203-219-4889
dipole@dipole.es

Todos los derechos reservados. La reproducción total o parcial está prohibida sin el consentimiento previo por escrito del propietario de los derechos de autor. La información presentada en este documento no forma parte de ninguna cotización o contrato, se considera precisa y confiable y se puede cambiar sin previo aviso.