

Etiquetas RFID Accessory

Dipole ACCESSORY es una familia de etiquetas pequeñas y sensibles que pueden usarse en múltiples aplicaciones RFID.

La familia de etiquetas RFID para accesorios son ideales cuando necesitamos identificar elementos pequeños y leer numerosos tags a la vez: joyas, gafas, cosméticos y todo tipo de accesorios. Esta familia de etiquetas es perfectamente detectable con sistemas anti-hurto RFID. Mejora los tiempos en inventarios,

envíos y recepciones de mercancía, ventas y optimiza stocks. Además, disminuye costes de gestión, elimina errores humanos y aumenta la seguridad de los accesorios y complementos. Cuentan con los estándares internacionales.

Beneficios del producto

- Posibilidad de seguimiento del producto
- Totalmente personalizable
- Facilidad de uso y aplicación
- Servimos en todo el mundo

01

Las aplicaciones y usos preferentes de las etiquetas RFID son múltiples:

- Complementos
- Gafas
- Joyería
- Relojería
- Bisutería



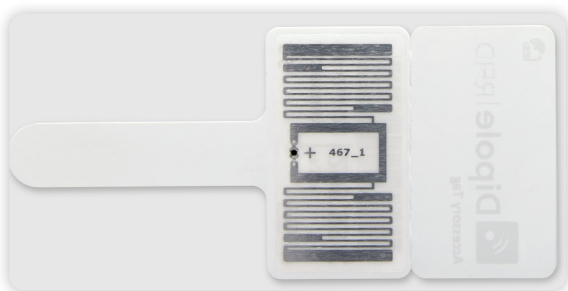
02

Detalles del producto

Frecuencia	UHF (860 - 960 MHz)
Tipos de IC	Impinj / NXP
Memoria EPC	Según IC Family
Material	PP
Estándares	ISO 18000-6C Class 1 Generation 2
Adhesivo	Todas las gamas de permanente y removible
Medidas	Totalmente personalizable
Temperatura	-40 °C / +85 °C

03

Características de producto



Etiqueta personalizable diseñada para conseguir la mejor solución a su necesidad.



Imprimible en todas las impresoras RFID estándar a nivel mundial.



Diferentes IC internos dependiendo de la memoria que se requiera.



Múltiples formatos de entrega para mayor comodidad y según necesidad.



Sede central

Corts Catalanes nº8, 5C
08173 - Sant Cugat.
Barcelona, España
www.dipolerfid.es

En el mundo

España: +34 936 756 273
Francia: +33 1 85 65 81 50
USA: 203-219-4889
dipole@dipole.es

Todos los derechos reservados. La reproducción total o parcial está prohibida sin el consentimiento previo por escrito del propietario de los derechos de autor. La información presentada en este documento no forma parte de ninguna cotización o contrato, se considera precisa y confiable y se puede cambiar sin previo aviso.